



QUALIMS **ADMIN**

Système d'administration centralisé des droits d'accès, des profils utilisateurs et des fichiers d'audit.

LES PLUS

- Définir les profils
- Gérer les droits des utilisateurs
- Identifier chaque utilisateur et conserver la trace de ses actions
- Assurer la traçabilité exhaustive de toutes les opérations effectuées, en cas d'audit
- Rendre invisible certaines fonctionnalités ou certains menus
- Optimiser le nombre de licences d'utilisation
- Configurer l'interconnexion avec l'annuaire LDAP
- Configurer les envois d'alertes par votre messagerie
- Paramétrer la sécurité conformément aux exigences 21 CFR Part 11
- Configurer l'audit trail de chaque module



SANS

QUALIMS ADMIN, la traçabilité au sein de votre entreprise ressemble à ceci...



AVEC

QUALIMS ADMIN, votre système d'information est **parfaitement maîtrisé.**

QUALIMS

Qualims SARL - Centre d'Activités Nouvelles du Grand Dole
210 avenue de Verdun - 39100 DOLE

Tél : +33 (0)1.75.43.86.65 - Fax : +33 (0)1.75.43.48.52 - www.qualims.fr
Société au capital de 250 000 euros - SIREN 450 906 193 RCS Lons le Saunier





ÊTRE ADMINISTRATEUR

QUALIMS ADMIN est conçu de manière à ce qu'**aucune connaissance informatique ne soit nécessaire pour l'administration des droits des utilisateurs.** Facile d'utilisation et tout aussi convivial que les autres produits de la gamme, vous maîtriserez en peu de temps l'utilisation de QUALIMS ADMIN. L'administration s'adapte à vos besoins, que vous soyez une petite structure ou une multinationale.

PARAMÉTRAGE DES DROITS

QUALIMS ADMIN propose pour chaque application une fenêtre qui permet de paramétrer les droits des utilisateurs.

La gestion des droits s'applique sur :

- Un domaine d'application,
- Les droits d'action dans les fiches (visualisation, modification, ajout, suppression...)
- L'accessibilité aux menus des applications
- Des droits spécifiques à chaque application (opération autorisée sur les équipements ou les conditionnements, décision possible sur les dossiers de contrôle...)

Avec QUALIMS ADMIN, chaque utilisateur dispose d'un environnement adapté à ses besoins et à sa fonction.

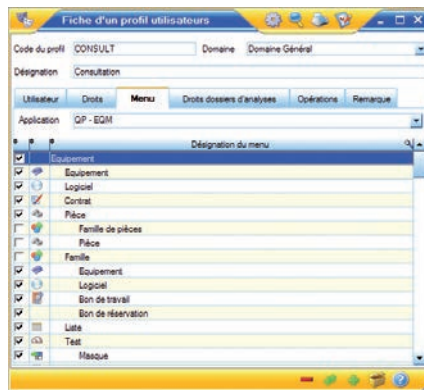
PARAMÉTRAGE DE LA SÉCURITÉ



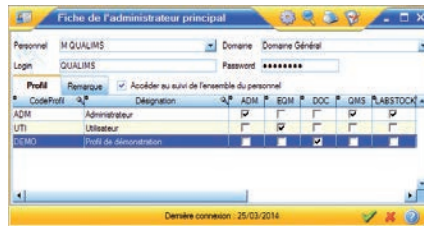
QUALIMS ADMIN permet de paramétrer les modules QUALIMS pour répondre aux exigences de la 21 CFR Part 11 relative aux enregistrements et aux signatures électroniques.

DÉFINITION D'UN PROFIL

QUALIMS ADMIN permet d'attribuer un profil paramétrable spécifique à chaque utilisateur.



Chaque compte utilisateur est protégé par un login et un mot de passe.



OBSERVATION DES CONNEXIONS

QUALIMS ADMIN permet à tout instant de **visualiser l'ensemble des connexions en cours** sur les applications QUALIMS. Grâce aux outils d'observation de QUALIMS ADMIN, il est également possible de **connaître en temps réel le nombre d'utilisateurs connectés par application et leur durée d'utilisation.**

TABLE DES AUDITS

QUALIMS ADMIN répertorie toutes les opérations effectuées sur l'ensemble des rubriques de la base.

Pour chaque modification, la table des audits enregistre l'ancienne et la nouvelle valeur de la rubrique, la date, l'heure et l'auteur de la modification. Il est possible d'exiger une justification pour les modifications jugées critiques.

En cas d'audit, ce fichier s'avère très utile et permet, grâce à des filtres, de répondre rapidement aux exigences de traçabilité de votre système.

Date	Heure	Utilisateur	Opération	Objet	Statut	Justification
18/04/2012	11:01:30	MS	Suppression	CAFFComme	Système	
18/04/2012	11:01:27	MS	Qualification	CAFFComme	Système	
18/04/2012	11:01:21	MS	Publication	CAFFComme	Système	
18/04/2012	11:01:17	MS	Mise au jour	CAFFComme	Système	
18/04/2012	10:42:49	MS	AP	CEB2C	Système	Limitation des droits des
18/04/2012	10:42:31	MS	AP	CEB2B	Système	Limitation des droits des
18/04/2012	10:42:11	MS	AP	CEB2A	Système	Limitation des droits des
18/04/2012	10:38:54	MS	AP	CEB2H	Système	Limitation des droits des
18/04/2012	10:38:37	MS	AP	CEB2G	Système	Limitation des droits des
18/04/2012	10:38:20	MS	AP	CEB2F	Système	Limitation des droits des
18/04/2012	10:38:08	MS	AP	CEB2E	Système	Limitation des droits des
18/04/2012	10:38:49	MS	AP	CEB2D	Système	Limitation des droits des
18/04/2012	10:38:28	MS	AP	CEB2C	Système	Limitation des droits des
18/04/2012	10:38:24	MS	AP	CEB2B	Système	Limitation des droits des
18/04/2012	10:37:49	MS	AP	CEB2A	Système	Limitation des droits des